

## شاخص قیمت مصرف کننده<sup>۱</sup> - بهمن ماه ۱۴۰۲

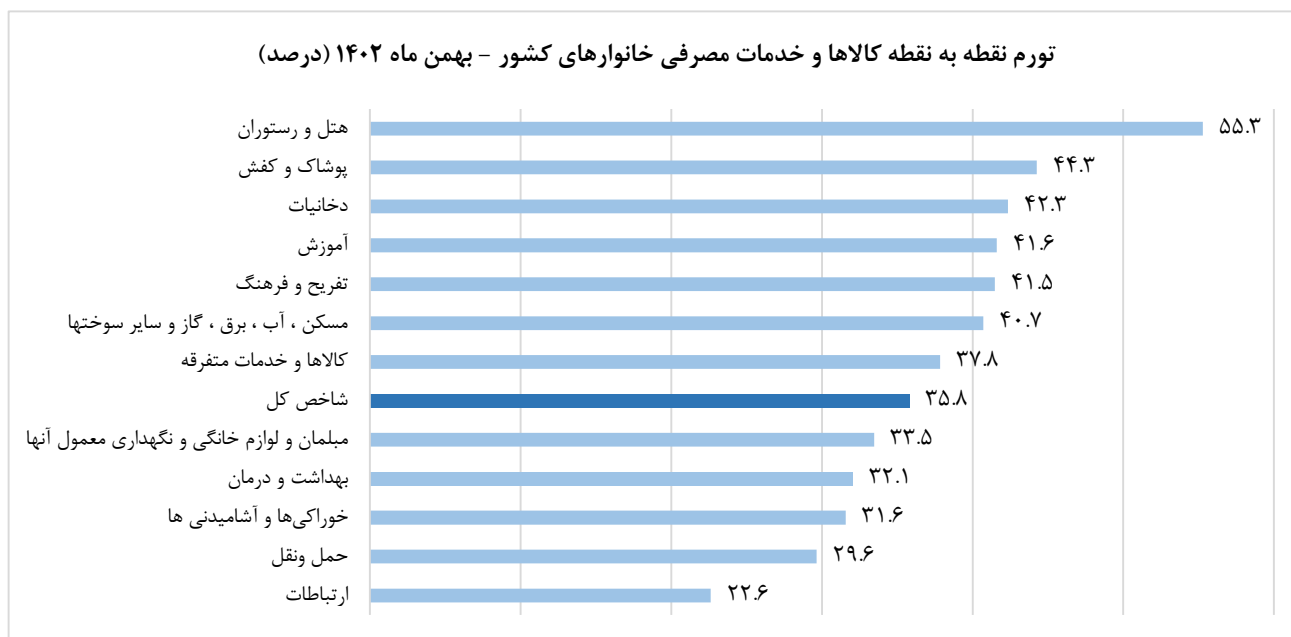
(۱۴۰۰ = ۱۰۰)

### شاخص قیمت

در بهمن ماه ۱۴۰۲ شاخص قیمت مصرف کننده خانوارهای کشور به عدد ۲۲۵,۷ رسیده است که نسبت به ماه قبل، ۱,۴ درصد افزایش، نسبت به ماه مشابه سال قبل، ۳۵,۸ درصد افزایش و در دوازده ماهه منتهی به ماه جاری نسبت به دوره مشابه سال قبل، ۴۲,۵ درصد افزایش داشته است.

### تورم نقطه به نقطه خانوارهای کشور

منظور از تورم نقطه به نقطه، درصد تغییر عدد شاخص قیمت نسبت به ماه مشابه سال قبل می‌باشد. در بهمن ماه ۱۴۰۲ تورم نقطه به نقطه خانوارهای کشور، ۳۵,۸ درصد بوده است؛ یعنی خانوارهای کشور به طور میانگین، ۳۵,۸ درصد بیشتر از بهمن ماه ۱۴۰۱ برای خرید یک «مجموعه کالاها و خدمات یکسان» هزینه کرده‌اند. تورم نقطه به نقطه بهمن ماه ۱۴۰۲ در مقایسه با ماه قبل، ۲,۷ واحد درصد کاهش داشته است.

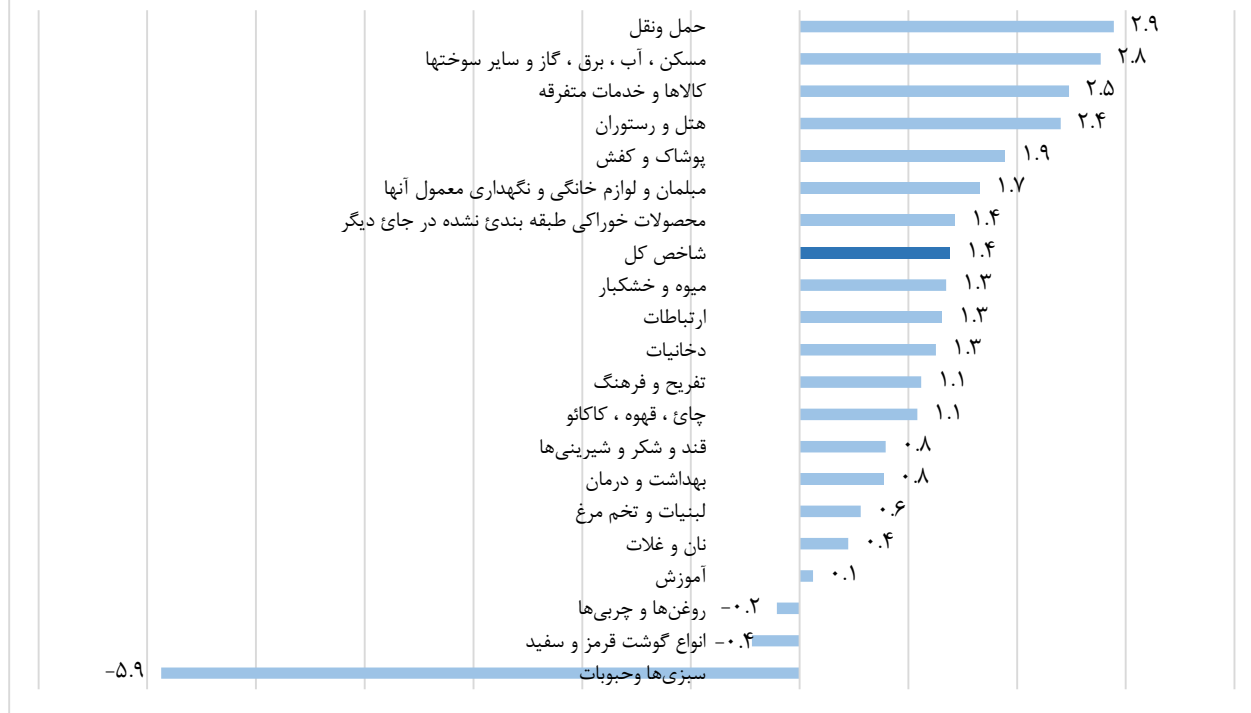


### تورم ماهانه خانوارهای کشور

منظور از تورم ماهانه، درصد تغییر عدد شاخص قیمت، نسبت به ماه قبل می‌باشد. در بهمن ماه ۱۴۰۲ تورم ماهانه خانوارهای کشور برابر ۱,۴ درصد بوده است. تورم ماهانه برای گروه‌های عمده «خوراکی‌ها، آشامیدنی‌ها و دخانیات»، ۰,۴- درصد و برای گروه عمده «کالاها و خدمات غیر خوراکی و خدمات»، ۲,۳ درصد بوده است. تورم ماهانه بخش‌ها و گروه‌های مختلف در ماه جاری بصورت زیر است:

<sup>۱</sup>- Consumer Price Index

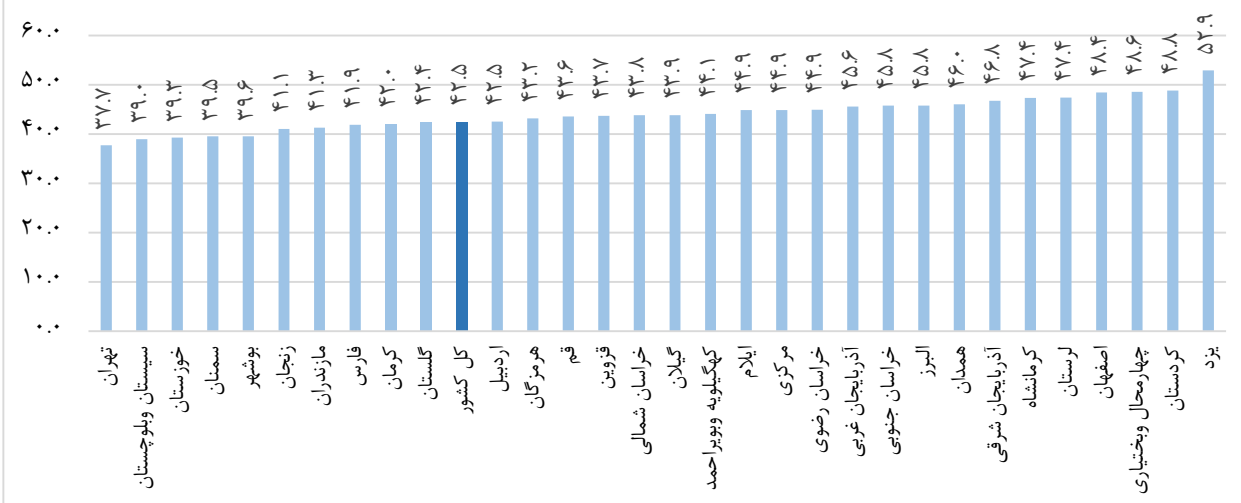
### تورم ماهانه کالاها و خدمات مصرفی خانوارهای کشور - بهمن ماه ۱۴۰۲ (درصد)



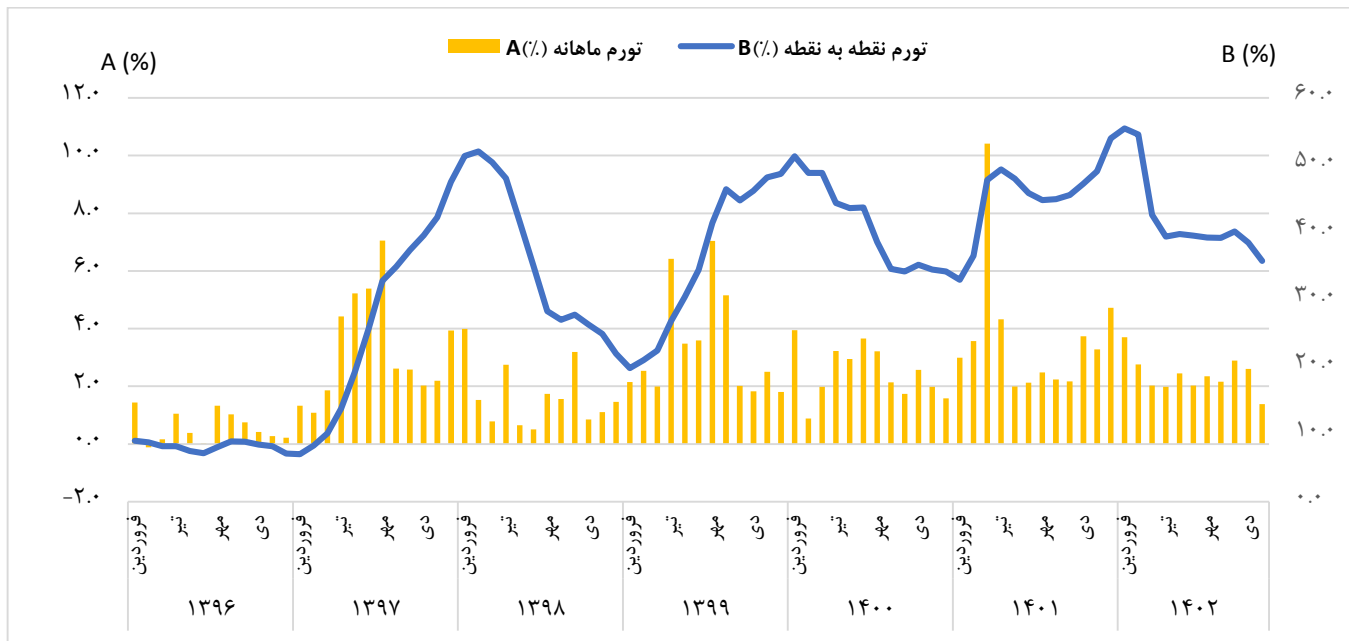
### نرخ تورم سالانه خانوارهای کشور

منظور از نرخ تورم سالانه، درصد تغییر میانگین اعداد شاخص قیمت در یک سال منتهی به ماه جاری، نسبت به دوره مشابه قبل از آن می‌باشد. در بهمن ماه ۱۴۰۲ نرخ تورم سالانه برای خانوارهای کشور به ۴۲.۵ درصد رسیده که نسبت به همین اطلاع در ماه قبل، ۱.۱ واحد درصد کاهش یافته است.

### نرخ تورم سالانه کالاها و خدمات مصرفی خانوارهای کشور به تفکیک استان - بهمن ماه ۱۴۰۲ (درصد)



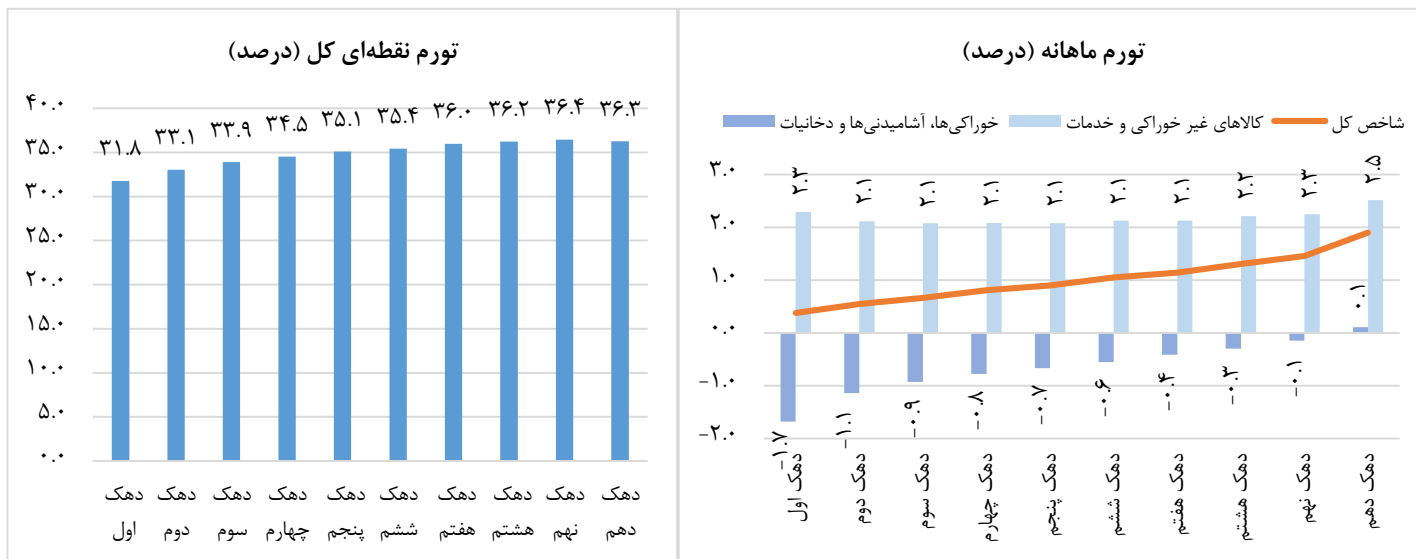
سری زمانی تورم ماهانه و نقطه به نقطه کل کشور در چند سال اخیر بصورت زیر است:



### درصد تغییرات شاخص قیمت در دهک‌های هزینه‌ای کل کشور در بهمن ماه ۱۴۰۲

نرخ تورم سالانه کشور در بهمن ماه ۱۴۰۲ برابر ۴۲٫۵ درصد است که دامنه تغییرات آن برای دهک‌های مختلف هزینه‌ای از ۳۸٫۹ درصد برای دهک اول، تا ۴۴٫۱ درصد برای دهک دهم است. بر این اساس فاصله تورمی دهک‌ها در این ماه به ۵٫۲ واحد درصد رسید که نسبت به ماه قبل (۴٫۶ واحد درصد) ۰٫۶ واحد درصد افزایش داشته است.

نمودار تورم ماهانه و نقطه به نقطه برای دهک‌های مختلف هزینه‌ای در بهمن ماه ۱۴۰۲ به صورت زیر است:



### اطلاعات تماس

برای دریافت اطلاعات مربوط به فراداده طرح شاخص قیمت مصرف کننده [اینجا](#) را کلیک کنید.

آدرس: خیابان دکتر فاطمی، نبش رهی معیری، پلاک ۱ تلفن ۰۲۱۸۵۱۰۰ - کدپستی ۱۴۱۴۶۶۳۱۱۱ - صندوق پستی ۶۱۳-۱۴۱۵۵  
 رایانامه روابط عمومی: info@sci.org.ir

جدول ۱- شاخص قیمت کالاها و خدمات مصرفی خانوار

۱۴۰۰=۱۰۰

کالاهای غیرخوراکی و خدمات		خوراکی‌ها، آشامیدنی‌ها و دخانیات		شاخص کل		شرح
بهمن ۱۴۰۲	دی ۱۴۰۲	بهمن ۱۴۰۲	دی ۱۴۰۲	بهمن ۱۴۰۲	دی ۱۴۰۲	
۲۱۲.۳	۲۰۷.۴	۲۵۷.۹	۲۵۹.۱	۲۲۵.۷	۲۲۲.۷	کل کشور
۲۱۲.۴	۲۰۷.۵	۲۵۸.۲	۲۵۹.۳	۲۲۵.۱	۲۲۱.۸	شهری
۲۱۱.۶	۲۰۷.۳	۲۵۷.۰	۲۵۸.۴	۲۲۹.۸	۲۲۷.۸	روستایی

جدول ۲- تورم نقطه به نقطه (درصد)

کالاهای غیرخوراکی و خدمات		خوراکی‌ها، آشامیدنی‌ها و دخانیات		شاخص کل		شرح
بهمن ۱۴۰۲	دی ۱۴۰۲	بهمن ۱۴۰۲	دی ۱۴۰۲	بهمن ۱۴۰۲	دی ۱۴۰۲	
۳۷.۹	۳۸.۲	۳۱.۷	۳۹.۰	۳۵.۸	۳۸.۵	کل کشور
۳۸.۱	۳۸.۳	۳۲.۱	۳۹.۴	۳۶.۲	۳۸.۷	شهری
۳۶.۶	۳۷.۷	۳۰.۱	۳۷.۳	۳۳.۶	۳۷.۵	روستایی

جدول ۳- تورم ماهانه (درصد)

کالاهای غیرخوراکی و خدمات		خوراکی‌ها، آشامیدنی‌ها و دخانیات		شاخص کل		شرح
بهمن ۱۴۰۲	دی ۱۴۰۲	بهمن ۱۴۰۲	دی ۱۴۰۲	بهمن ۱۴۰۲	دی ۱۴۰۲	
۲.۳	۲.۷	-۰.۴	۲.۴	۱.۴	۲.۶	کل کشور
۲.۴	۲.۷	-۰.۴	۲.۶	۱.۵	۲.۷	شهری
۲.۱	۲.۶	-۰.۵	۱.۵	۰.۹	۲.۱	روستایی

جدول ۴- نرخ تورم سالانه (درصد)

کالاهای غیرخوراکی و خدمات		خوراکی‌ها، آشامیدنی‌ها و دخانیات		شاخص کل		شرح
بهمن ۱۴۰۲	دی ۱۴۰۲	بهمن ۱۴۰۲	دی ۱۴۰۲	بهمن ۱۴۰۲	دی ۱۴۰۲	
۴۱.۱	۴۱.۴	۴۵.۱	۴۸.۰	۴۲.۵	۴۳.۶	کل کشور
۴۱.۰	۴۱.۲	۴۵.۲	۴۸.۱	۴۲.۳	۴۳.۴	شهری
۴۲.۰	۴۲.۵	۴۴.۳	۴۷.۵	۴۳.۱	۴۴.۸	روستایی

شرح	ضریب اهمیت	شاخص	تورم ماهانه	تورم نقطه به نقطه	نرخ تورم سالانه
شاخص کل	۱۰۰.۰۰	۲۲۵.۷	۱.۴	۳۵.۸	۴۲.۵
۱- خوراکی‌ها و آشامیدنی‌ها	۲۸.۸۲	۲۵۸.۸	-۰.۵	۳۱.۶	۴۵.۱
خوراکی‌ها	۲۷.۴۳	۲۶۱.۴	-۰.۵	۳۱.۱	۴۵.۱
نان و غلات	۶.۳۸	۲۱۸.۱	۰.۴	۱۱.۷	۲۴.۳
گوشت قرمز، سفید و فرآورده‌های آن‌ها	۶.۲۹	۳۴۵.۸	-۰.۴	۷۷.۰	۹۰.۷
گوشت قرمز و گوشت ماکیان	۵.۶۵	۳۵۵.۵	-۰.۷	۷۸.۵	۹۳.۳
ماهی‌ها و صدف‌داران	۰.۶۴	۲۶۰.۰	۳.۵	۶۰.۶	۶۴.۲
شیر، پنیر و تخم‌مرغ	۲.۹۷	۲۶۷.۸	۰.۶	۲۸.۷	۳۶.۶
روغن‌ها و چربی‌ها	۱.۲۶	۳۶۵.۱	-۰.۲	-۰.۱	۲۲.۸
میوه و خشکبار	۳.۷۰	۲۲۳.۵	۱.۳	۳۸.۱	۵۱.۰
سبزیجات (سبزی‌ها و حبوبات)	۴.۰۸	۲۲۱.۰	-۵.۹	۶.۵	۳۴.۷
شکر، مربا، عسل، شکلات و شیرینی (قند، شکر و شیرینی‌ها)	۱.۵۹	۲۳۵.۶	۰.۸	۳۶.۱	۳۷.۳
محصولات خوراکی طبقه‌بندی نشده در جای دیگر	۱.۱۵	۲۰۹.۸	۱.۴	۲۵.۸	۲۷.۱
چای، قهوه، کاکائو، نوشابه و آب میوه (نوشابه‌های غیرالکلی)	۱.۴۰	۲۰۸.۸	۱.۱	۴۳.۵	۴۴.۶
۲- دخانیات	۰.۶۲	۲۱۶.۸	۱.۳	۴۲.۳	۴۲.۲
۳- پوشاک و کفش	۴.۵۲	۲۴۰.۱	۱.۹	۴۴.۳	۴۸.۳
۴- مسکن، آب، برق، گاز و سایر سوخت‌ها	۳۶.۱۱	۲۱۱.۵	۲.۸	۴۰.۷	۳۹.۰
مسکن*	۳۳.۹۶	۲۱۴.۱	۲.۸	۴۱.۵	۳۹.۵
اجاره	۳۳.۶۰	۲۱۳.۸	۲.۸	۴۱.۴	۳۹.۴
خدمات نگهداری و تعمیر واحد مسکونی (خدمت)	۰.۳۶	۲۴۴.۷	۱.۱	۵۰.۱	۵۰.۴
آب، برق و سوخت	۲.۱۵	۱۷۱.۰	۲.۵	۲۷.۴	۳۰.۸
۵- مبلمان و لوازم خانگی و نگهداری معمول آن‌ها	۴.۴۰	۱۹۹.۱	۱.۷	۳۳.۵	۳۷.۷
۶- بهداشت و درمان	۶.۶۸	۲۱۹.۵	۰.۸	۳۲.۱	۴۴.۸
۷- حمل و نقل	۸.۹۳	۲۰۶.۸	۲.۹	۲۹.۶	۴۴.۷
خرید وسایل نقلیه	۳.۴۴	۲۱۸.۷	۵.۶	۱۷.۷	۴۹.۵
استفاده از وسایل حمل و نقل شخصی	۴.۰۶	۱۷۹.۶	۰.۸	۳۱.۸	۳۵.۰
خدمات حمل و نقل عمومی	۱.۴۲	۲۵۵.۶	۱.۷	۵۷.۵	۵۷.۴
۸- ارتباطات	۲.۴۱	۱۴۴.۷	۱.۳	۲۲.۶	۲۰.۱
۹- تفریح و فرهنگ	۰.۸۷	۲۱۵.۹	۱.۱	۴۱.۵	۴۴.۴
۱۰- آموزش	۰.۸۸	۲۱۱.۴	۰.۱	۴۱.۶	۳۶.۷
۱۱- هتل و رستوران	۱.۳۵	۳۲۹.۲	۲.۴	۵۵.۳	۶۲.۵
۱۲- کالاها و خدمات متفرقه	۴.۴۲	۲۰۴.۱	۲.۵	۳۷.۸	۴۱.۳

\* مسکن صرفاً شامل اجاره بها و خدمات نگهداری و تعمیر واحد مسکونی است.

۱۴۰۰=۱۰۰

جدول ۶ - شاخص قیمت کالاها و خدمات مصرفی خانوارهای کشور و درصد تغییرات آن برای گروه‌های اختصاصی - بهمن ماه ۱۴۰۲

شرح	ضریب اهمیت	شاخص	تورم ماهانه	تورم نقطه به نقطه	نرخ تورم سالانه
شاخص کل	۱۰۰.۰۰	۲۲۵.۷	۱.۴	۳۵.۸	۴۲.۵
شاخص کل	۲۹.۴۴	۲۵۷.۹	-۰.۴	۳۱.۷	۴۵.۱
	۷۰.۵۶	۲۱۲.۳	۲.۳	۳۷.۹	۴۱.۱
شاخص کل	۳۳.۶۰	۲۱۳.۸	۲.۸	۴۱.۴	۳۹.۴
	۶۶.۴۰	۲۳۱.۸	۰.۷	۳۳.۳	۴۳.۸
شاخص کل	۵۲.۱۸	۲۳۶.۱	۰.۶	۳۱.۴	۴۴.۴
	۶.۵۶	۲۰۹.۹	۴.۳	۲۵.۱	۴۸.۵
	۴۰.۱۳	۲۴۰.۰	-۰.۱	۳۰.۵	۴۲.۹
	۵.۴۹	۲۳۹.۷	۱.۷	۴۶.۲	۵۱.۸
خدمات	۴۷.۸۲	۲۱۴.۴	۲.۳	۴۱.۵	۴۰.۱
خوراکی‌ها	۲۷.۴۳	۲۶۱.۴	-۰.۵	۳۱.۱	۴۵.۱
خوراکی‌ها	۱۴.۶۵	۲۸۳.۵	-۱.۴	۴۲.۸	۶۰.۶
	۱۲.۷۷	۲۳۵.۹	۰.۷	۱۷.۸	۲۹.۰
کالاها و خدمات عمومی	۵.۲۷	۱۴۰.۱	۱.۲	۱۷.۶	۱۸.۴

۱۴۰۰=۱۰۰

## جدول ۷- شاخص قیمت کالاها و خدمات مصرفی خانوارهای کشور و درصد تغییرات آن به تفکیک مناطق جغرافیایی

خانوارهای روستایی				خانوارهای شهری				کل خانوارها				دوره زمانی
نرخ تورم سالانه	تورم نقطه به نقطه	تورم ماهانه	عدد شاخص	نرخ تورم سالانه	تورم نقطه به نقطه	تورم ماهانه	عدد شاخص	نرخ تورم سالانه	تورم نقطه به نقطه	تورم ماهانه	عدد شاخص	
۳۲.۷	×	×	۱۴.۵	۲۸.۶	×	×	۱۵.۹	۲۹.۵	×	×	۱۵.۶	سال ۱۳۹۱
۳۶.۱	×	×	۱۹.۷	۳۲.۱	×	×	۲۰.۹	۳۲.۸	×	×	۲۰.۸	سال ۱۳۹۲
۱۳.۷	×	×	۲۲.۴	۱۴.۸	×	×	۲۴.۰	۱۴.۶	×	×	۲۳.۸	سال ۱۳۹۳
۱۰.۶	×	×	۲۴.۸	۱۱.۳	×	×	۲۶.۸	۱۱.۱	×	×	۲۶.۴	سال ۱۳۹۴
۷.۲	×	×	۲۶.۶	۶.۸	×	×	۲۸.۶	۶.۹	×	×	۲۸.۲	سال ۱۳۹۵
۸.۸	×	×	۲۸.۹	۸.۱	×	×	۳۰.۹	۸.۲	×	×	۳۰.۶	سال ۱۳۹۶
۲۸.۱	×	×	۳۷.۱	۲۶.۶	×	×	۳۹.۱	۲۶.۹	×	×	۳۸.۸	سال ۱۳۹۷
۳۷.۳	×	×	۵۰.۹	۳۴.۴	×	×	۵۲.۵	۳۴.۸	×	×	۵۲.۳	سال ۱۳۹۸
۳۷.۷	×	×	۷۰.۰	۳۶.۲	×	×	۷۱.۶	۳۶.۴	×	×	۷۱.۳	سال ۱۳۹۹
۴۲.۸	×	×	۱۰۰.۰	۳۹.۷	×	×	۱۰۰.۰	۴۰.۲	×	×	۱۰۰.۰	سال ۱۴۰۰
۴۲.۸	۳۵.۳	۱.۹	۱۱۳.۷	۳۹.۷	۳۴.۱	۱.۵	۱۱۲.۹	۴۰.۲	۳۴.۳	۱.۶	۱۱۳.۰	اسفند
۴۱.۲	۳۴.۸	۳.۴	۱۱۷.۵	۳۸.۳	۳۲.۶	۲.۶	۱۱۵.۹	۳۸.۸	۳۲.۹	۲.۷	۱۱۶.۱	فروردین
۴۰.۲	۳۷.۶	۳.۱	۱۲۱.۲	۳۷.۵	۳۵.۸	۳.۴	۱۱۹.۸	۳۷.۹	۳۶.۱	۳.۳	۱۲۰.۰	اردیبهشت
۴۰.۷	۵۳.۴	۱۴.۰	۱۳۸.۱	۳۷.۶	۴۶.۵	۱۰.۰	۱۳۱.۸	۳۸.۱	۴۷.۵	۱۰.۶	۱۳۲.۷	خرداد
۴۱.۶	۵۶.۲	۴.۸	۱۴۴.۷	۳۸.۲	۴۷.۹	۴.۳	۱۳۷.۵	۳۸.۷	۴۹.۱	۴.۴	۱۳۸.۵	تیر
۴۲.۴	۵۴.۱	۱.۷	۱۴۷.۲	۳۸.۷	۴۶.۸	۲.۲	۱۴۰.۵	۳۹.۳	۴۷.۸	۲.۲	۱۴۱.۵	مرداد
۴۳.۰	۵۲.۲	۲.۱	۱۵۰.۳	۳۹.۰	۴۴.۶	۲.۲	۱۴۳.۷	۳۹.۶	۴۵.۷	۲.۲	۱۴۴.۶	شهریور
۴۳.۶	۵۰.۰	۲.۱	۱۵۳.۳	۳۹.۶	۴۳.۹	۲.۶	۱۴۷.۴	۴۰.۲	۴۴.۸	۲.۶	۱۴۸.۳	مهر
۴۴.۷	۴۹.۵	۲.۱	۱۵۶.۵	۴۰.۴	۴۴.۲	۲.۲	۱۵۰.۷	۴۱.۰	۴۴.۹	۲.۲	۱۵۱.۵	آبان
۴۵.۸	۴۸.۹	۱.۶	۱۵۹.۰	۴۱.۳	۴۵.۱	۲.۳	۱۵۴.۱	۴۱.۹	۴۵.۶	۲.۲	۱۵۴.۸	آذر
۴۷.۱	۵۲.۲	۴.۲	۱۶۵.۶	۴۲.۲	۴۶.۶	۳.۸	۱۵۹.۹	۴۲.۹	۴۷.۴	۳.۸	۱۶۰.۷	دی
۴۸.۶	۵۴.۱	۳.۸	۱۷۲.۰	۴۳.۴	۴۸.۶	۳.۳	۱۶۵.۳	۴۴.۱	۴۹.۴	۳.۴	۱۶۶.۲	بهمن
۵۰.۶	۵۹.۴	۵.۴	۱۸۱.۲	۴۵.۰	۵۳.۱	۴.۶	۱۷۲.۹	۴۵.۸	۵۴.۰	۴.۷	۱۷۴.۱	اسفند
۵۲.۷	۶۱.۰	۴.۴	۱۸۹.۳	۴۶.۷	۵۴.۵	۳.۶	۱۷۹.۱	۴۷.۶	۵۵.۵	۳.۷	۱۸۰.۵	فروردین
۵۴.۵	۶۰.۳	۲.۶	۱۹۴.۲	۴۸.۲	۵۳.۶	۲.۸	۱۸۴.۱	۴۹.۱	۵۴.۶	۲.۸	۱۸۵.۵	اردیبهشت
۵۳.۳	۴۳.۲	۱.۸	۱۹۷.۸	۴۷.۷	۴۲.۵	۲.۱	۱۸۷.۹	۴۸.۵	۴۲.۶	۲.۰	۱۸۹.۳	خرداد
۵۱.۶	۳۹.۱	۱.۸	۲۰۱.۳	۴۶.۸	۳۹.۴	۲.۰	۱۹۱.۶	۴۷.۵	۳۹.۴	۲.۰	۱۹۳.۰	تیر
۵۰.۲	۳۹.۶	۲.۰	۲۰۵.۴	۴۶.۱	۳۹.۸	۲.۵	۱۹۶.۵	۴۶.۷	۳۹.۸	۲.۴	۱۹۷.۷	مرداد
۴۸.۹	۳۸.۸	۱.۶	۲۰۸.۶	۴۵.۶	۳۹.۶	۲.۱	۲۰۰.۶	۴۶.۱	۳۹.۵	۲.۰	۲۰۱.۷	شهریور
۴۷.۸	۳۸.۸	۲.۰	۲۱۲.۸	۴۵.۱	۳۹.۳	۲.۴	۲۰۵.۴	۴۵.۵	۳۹.۲	۲.۳	۲۰۶.۵	مهر
۴۶.۸	۳۸.۵	۱.۹	۲۱۶.۸	۴۴.۶	۳۹.۳	۲.۲	۲۰۹.۹	۴۴.۹	۳۹.۲	۲.۲	۲۱۰.۹	آبان
۴۶.۰	۴۰.۳	۲.۹	۲۲۳.۱	۴۴.۱	۴۰.۱	۲.۹	۲۱۶.۰	۴۴.۴	۴۰.۲	۲.۹	۲۱۷.۰	آذر
۴۴.۸	۳۷.۵	۲.۱	۲۲۷.۸	۴۳.۴	۳۸.۷	۲.۷	۲۲۱.۸	۴۳.۶	۳۸.۵	۲.۶	۲۲۲.۷	دی
۴۳.۱	۳۳.۶	۰.۹	۲۲۹.۸	۴۲.۳	۳۶.۲	۱.۵	۲۲۵.۱	۴۲.۵	۳۵.۸	۱.۴	۲۲۵.۷	بهمن

۱۴۰۱

۱۴۰۲

جدول ۸ - شاخص قیمت کالاها و خدمات مصرفی و نرخ تورم سالانه خانوارهای کل کشور بر حسب دهک‌های هزینه‌ای - بهمن ماه ۱۴۰۲

۱۴۰۰=۱۰۰

نرخ تورم سالانه (درصد)			عدد شاخص			ضرایب اهمیت (درصد)		دهک‌های هزینه‌ای
کالاها و خدمات غیر خوراکی و آشامیدنی‌ها و دخانیات	خوراکی‌ها، آشامیدنی‌ها و دخانیات	کل	کالاها و خدمات غیر خوراکی و آشامیدنی‌ها و دخانیات	خوراکی‌ها، آشامیدنی‌ها و دخانیات	شاخص کل	کالاها و خدمات غیر خوراکی و آشامیدنی‌ها و دخانیات	خوراکی‌ها، آشامیدنی‌ها و دخانیات	
۴۱.۱	۴۵.۱	۴۲.۵	۲۱۲.۳	۲۵۷.۹	۲۲۵.۷	۷۰.۵۶	۲۹.۴۴	کل کشور
۳۸.۷	۳۹.۱	۳۸.۹	۲۰۷.۷	۲۵۱.۵	۲۲۶.۳	۵۷.۶	۴۲.۴	دهک اول
۳۸.۶	۴۱.۷	۴۰.۱	۲۰۶.۱	۲۵۳.۷	۲۲۶.۳	۵۷.۷	۴۲.۳	دهک دوم
۳۸.۸	۴۳.۱	۴۰.۸	۲۰۶.۲	۲۵۵.۴	۲۲۶.۴	۵۸.۹	۴۱.۱	دهک سوم
۳۹.۱	۴۳.۸	۴۱.۲	۲۰۶.۹	۲۵۵.۶	۲۲۵.۹	۶۱.۱	۳۸.۹	دهک چهارم
۳۹.۴	۴۴.۶	۴۱.۶	۲۰۷.۵	۲۵۷.۰	۲۲۵.۹	۶۲.۸	۳۷.۲	دهک پنجم
۳۹.۸	۴۴.۶	۴۱.۷	۲۰۸.۷	۲۵۷.۰	۲۲۵.۵	۶۵.۲	۳۴.۸	دهک ششم
۴۰.۱	۴۵.۵	۴۲.۲	۲۰۹.۳	۲۵۷.۹	۲۲۵.۶	۶۶.۵	۳۳.۵	دهک هفتم
۴۰.۶	۴۵.۹	۴۲.۵	۲۱۰.۷	۲۵۸.۹	۲۲۵.۷	۶۸.۹	۳۱.۱	دهک هشتم
۴۱.۲	۴۶.۱	۴۲.۸	۲۱۲.۲	۲۵۹.۵	۲۲۵.۶	۷۱.۶	۲۸.۴	دهک نهم
۴۳.۱	۴۷.۲	۴۴.۱	۲۱۶.۰	۲۶۱.۹	۲۲۵.۹	۷۸.۴	۲۱.۶	دهک دهم



جدول ۹ - ضرایب اهمیت طرح شاخص قیمت مصرف کننده به تفکیک دهک‌های هزینه‌ای (درصد)

۱۴۰۰=۱۰۰

دهک دهم	دهک نهم	دهک هشتم	دهک هفتم	دهک ششم	دهک پنجم	دهک چهارم	دهک سوم	دهک دوم	دهک اول	کل کشور	گروه‌های کالاها و خدمات
۱۰۰.۰۰	۱۰۰.۰۰	۱۰۰.۰۰	۱۰۰.۰۰	۱۰۰.۰۰	۱۰۰.۰۰	۱۰۰.۰۰	۱۰۰.۰۰	۱۰۰.۰۰	۱۰۰.۰۰	۱۰۰.۰۰	شاخص کل
۲۱.۵۵	۲۸.۴۰	۳۱.۰۸	۳۳.۴۶	۳۴.۷۵	۳۷.۱۶	۳۸.۸۷	۴۱.۰۹	۴۲.۲۹	۴۲.۳۶	۲۹.۴۴	خوراکی‌ها، آشامیدنی‌ها و دخانیات
۲۱.۲۲	۲۷.۹۵	۳۰.۴۳	۳۲.۷۲	۳۳.۹۴	۳۶.۲۸	۳۷.۸۹	۳۹.۹۴	۴۱.۲۰	۴۱.۳۵	۲۸.۸۲	۱- خوراکی‌ها و آشامیدنی‌ها
۲۰.۳۴	۲۶.۶۸	۲۹.۰۹	۳۱.۱۲	۳۲.۲۶	۳۴.۳۵	۳۵.۷۹	۳۷.۶۲	۳۸.۸۳	۳۹.۱۴	۲۷.۴۳	خوراکی‌ها
۴.۶۷	۶.۰۹	۶.۵۹	۷.۰۳	۷.۵۸	۸.۱۱	۸.۵۶	۹.۱۲	۹.۷۹	۹.۸۸	۶.۳۸	نان و غلات
۵.۰۶	۶.۴۲	۶.۸۰	۷.۲۰	۷.۱۲	۷.۷۲	۷.۸۰	۸.۱۲	۷.۹۲	۷.۲۳	۶.۲۹	گوشت قرمز و سفید و فرآورده‌های آن‌ها
۴.۳۹	۵.۶۳	۶.۰۷	۶.۵۱	۶.۵۲	۷.۱۳	۷.۲۳	۷.۵۶	۷.۴۴	۶.۷۶	۵.۶۵	گوشت قرمز و گوشت ماکیان
۰.۶۷	۰.۷۹	۰.۷۳	۰.۶۹	۰.۵۹	۰.۵۹	۰.۵۶	۰.۵۶	۰.۴۸	۰.۴۶	۰.۶۴	ماهی‌ها و صدف داران
۱.۹۷	۲.۸۱	۳.۱۴	۳.۳۴	۳.۶۴	۳.۷۶	۴.۱۳	۴.۲۸	۴.۴۶	۴.۹۱	۲.۹۷	شیر، پنیر و تخم مرغ
۰.۸۰	۱.۰۷	۱.۳۱	۱.۳۹	۱.۵۰	۱.۶۸	۱.۸۵	۲.۰۵	۲.۲۶	۲.۵۷	۱.۲۶	روغن‌ها و چربی‌ها
۳.۴۱	۳.۹۳	۴.۱۵	۴.۲۱	۴.۱۳	۴.۱۴	۴.۰۷	۳.۹۵	۳.۷۷	۳.۱۱	۳.۷۰	میوه و خشکبار
۲.۵۲	۳.۷۷	۴.۳۳	۴.۷۹	۵.۱۱	۵.۵۳	۵.۷۶	۶.۲۳	۶.۴۷	۷.۱۰	۴.۰۸	سبزیجات (سبزی‌ها و حبوبات)
۱.۱۳	۱.۵۳	۱.۶۱	۱.۸۱	۱.۸۳	۱.۹۶	۲.۱۱	۲.۲۷	۲.۴۸	۲.۶۴	۱.۵۹	شکر، مربا، عسل، شکلات و شیرینی (قند و شکر و شیرینی‌ها)
۰.۷۸	۱.۰۷	۱.۱۷	۱.۳۳	۱.۳۶	۱.۴۶	۱.۵۲	۱.۶۰	۱.۶۸	۱.۷۱	۱.۱۵	محصولات خوراکی طبقه بندی نشده در جای دیگر
۰.۸۸	۱.۲۷	۱.۳۴	۱.۶۰	۱.۶۸	۱.۹۳	۲.۱۱	۲.۳۲	۲.۳۷	۲.۲۰	۱.۴۰	چای، قهوه، کاکائو، نوشابه و آب میوه (نوشابه‌های غیر الکلی)
۰.۳۳	۰.۴۵	۰.۶۶	۰.۷۴	۰.۸۱	۰.۸۸	۰.۹۸	۱.۱۵	۱.۰۹	۱.۰۲	۰.۶۲	۲- دخانیات
۷۸.۴۵	۷۱.۶۰	۶۸.۹۲	۶۶.۵۴	۶۵.۲۵	۶۲.۸۴	۶۱.۱۳	۵۸.۹۱	۵۷.۷۱	۵۷.۶۴	۷۰.۵۶	کالاهای غیر خوراکی و خدمات
۶.۱۰	۵.۶۸	۵.۰۲	۴.۳۴	۴.۱۳	۳.۵۷	۳.۱۶	۲.۵۹	۲.۱۴	۱.۱۷	۴.۵۲	۳- پوشاک و کفش
۳۲.۸۷	۳۵.۱۰	۳۵.۷۰	۳۴.۵۰	۳۴.۷۳	۳۳.۶۸	۳۳.۷۸	۳۲.۸۱	۳۳.۹۷	۳۹.۳۸	۳۶.۱۱	۴- مسکن، آب، برق، گاز و سایر سوخت‌ها
۵.۵۳	۴.۵۱	۴.۳۳	۴.۴۵	۴.۰۴	۳.۹۳	۳.۹۲	۳.۹۳	۳.۷۸	۳.۵۸	۴.۴۰	۵- مبلمان و لوازم خانگی و نگهداری معمول آنها
۹.۴۳	۷.۶۱	۵.۹۰	۶.۱۰	۵.۶۱	۵.۴۲	۵.۰۳	۴.۸۹	۴.۸۱	۴.۲۱	۶.۶۸	۶- بهداشت و درمان
۱۳.۶۶	۸.۷۰	۷.۸۱	۷.۲۱	۶.۹۵	۶.۸۲	۶.۳۲	۶.۰۹	۵.۲۰	۳.۵۲	۸.۹۳	۷- حمل و نقل
۲.۲۱	۲.۵۲	۲.۵۹	۲.۷۳	۲.۷۸	۲.۷۴	۲.۶۷	۲.۶۰	۲.۶۱	۲.۱۱	۲.۴۱	۸- ارتباطات
۱.۱۸	۰.۹۰	۰.۹۱	۰.۸۸	۰.۸۲	۰.۷۱	۰.۶۴	۰.۵۷	۰.۴۵	۰.۲۸	۰.۸۷	۹- تفریح و فرهنگ
۱.۴۶	۱.۱۱	۰.۸۵	۰.۷۴	۰.۷۲	۰.۶۷	۰.۴۷	۰.۴۵	۰.۳۲	۰.۱۵	۰.۸۸	۱۰- آموزش
۱.۵۵	۰.۹۱	۰.۹۸	۰.۸۰	۰.۶۲	۰.۵۳	۰.۴۰	۰.۴۰	۰.۳۴	۰.۲۱	۱.۳۵	۱۱- هتل و رستوران
۴.۴۵	۴.۵۷	۴.۸۲	۴.۷۹	۴.۸۵	۴.۷۸	۴.۷۴	۴.۵۷	۴.۰۸	۳.۰۲	۴.۴۲	۱۲- کالاها و خدمات متفرقه

جدول ۱۰- سهم از تورم ماهانه شاخص قیمت مصرف کننده خانوارهای کشور به تفکیک دهک‌های هزینه‌ای - بهمن ماه ۱۴۰۲

۱۴۰۰=۱۰۰

دهک دهم	دهک نهم	دهک هشتم	دهک هفتم	دهک ششم	دهک پنجم	دهک چهارم	دهک سوم	دهک دوم	دهک اول	کل کشور	گروه‌های کالاها و خدمات
۱.۹۰	۱.۴۶	۱.۳۰	۱.۱۴	۱.۰۵	۰.۹۰	۰.۸۱	۰.۶۶	۰.۵۵	۰.۳۸	۱.۳۸	شاخص کل
۰.۰۳	-۰.۰۵	-۰.۱۱	-۰.۱۶	-۰.۲۲	-۰.۲۹	-۰.۳۵	-۰.۴۴	-۰.۵۵	-۰.۸۱	-۰.۱۵	خوراکی‌ها، آشامیدنی‌ها و دخانیات
۰.۰۲	-۰.۰۵	-۰.۱۲	-۰.۱۷	-۰.۲۳	-۰.۳۰	-۰.۳۶	-۰.۴۵	-۰.۵۶	-۰.۸۲	-۰.۱۶	۱- خوراکی‌ها و آشامیدنی‌ها
۰.۰۱	-۰.۰۷	-۰.۱۳	-۰.۱۸	-۰.۲۵	-۰.۳۲	-۰.۳۸	-۰.۴۷	-۰.۵۸	-۰.۸۴	-۰.۱۷	خوراکی‌ها
۰.۰۲	۰.۰۲	۰.۰۳	۰.۰۳	۰.۰۳	۰.۰۳	۰.۰۴	۰.۰۴	۰.۰۵	۰.۰۵	۰.۰۳	نان و غلات
۰.۰۳	۰.۰۰	-۰.۰۲	-۰.۰۴	-۰.۰۸	-۰.۱۰	-۰.۱۴	-۰.۱۷	-۰.۲۳	-۰.۳۱	-۰.۰۴	گوشت قرمز و سفید و فرآورده‌های آنها
۰.۰۱	-۰.۰۳	-۰.۰۵	-۰.۰۷	-۰.۱۰	-۰.۱۲	-۰.۱۷	-۰.۱۹	-۰.۲۵	-۰.۳۳	-۰.۰۷	گوشت قرمز و گوشت ماکیان
۰.۰۲	۰.۰۳	۰.۰۳	۰.۰۳	۰.۰۲	۰.۰۲	۰.۰۲	۰.۰۲	۰.۰۲	۰.۰۲	۰.۰۳	ماهی‌ها و صدف داران
۰.۰۱	۰.۰۲	۰.۰۲	۰.۰۲	۰.۰۲	۰.۰۲	۰.۰۳	۰.۰۳	۰.۰۳	۰.۰۳	۰.۰۲	شیر، پنیر و تخم مرغ
۰.۰۰	۰.۰۰	۰.۰۰	۰.۰۰	-۰.۰۱	-۰.۰۱	-۰.۰۱	-۰.۰۱	-۰.۰۲	-۰.۰۲	۰.۰۰	روغن‌ها و چربیها
۰.۰۵	۰.۰۵	۰.۰۶	۰.۰۶	۰.۰۶	۰.۰۶	۰.۰۵	۰.۰۵	۰.۰۵	۰.۰۴	۰.۰۵	میوه و خشکبار
-۰.۱۳	-۰.۲۰	-۰.۲۵	-۰.۲۸	-۰.۳۱	-۰.۳۶	-۰.۳۸	-۰.۴۵	-۰.۵۰	-۰.۶۶	-۰.۲۵	سبزیجات (سبزی‌ها و حبوبات)
۰.۰۱	۰.۰۱	۰.۰۱	۰.۰۲	۰.۰۱	۰.۰۱	۰.۰۱	۰.۰۲	۰.۰۲	۰.۰۱	۰.۰۱	شکر، مربا، عسل، شکلات و شیرینی(قند، شکر و شیرینی‌ها)
۰.۰۱	۰.۰۱	۰.۰۲	۰.۰۲	۰.۰۲	۰.۰۲	۰.۰۲	۰.۰۲	۰.۰۲	۰.۰۲	۰.۰۲	محصولات خوراکی طبقه بندی نشده در جای دیگر
۰.۰۱	۰.۰۱	۰.۰۱	۰.۰۲	۰.۰۲	۰.۰۲	۰.۰۲	۰.۰۲	۰.۰۲	۰.۰۲	۰.۰۱	چای، قهوه، کاکائو، نوشابه و آب میوه (نوشابه‌های غیرالکلی)
۰.۰۰	۰.۰۱	۰.۰۱	۰.۰۱	۰.۰۱	۰.۰۱	۰.۰۱	۰.۰۱	۰.۰۱	۰.۰۱	۰.۰۱	۲- دخانیات
۱.۸۷	۱.۵۰	۱.۴۱	۱.۳۰	۱.۲۷	۱.۱۹	۱.۱۵	۱.۱۰	۱.۱۰	۱.۱۹	۱.۵۴	کالاهای غیر خوراکی و خدمات
۰.۱۲	۰.۱۱	۰.۱۰	۰.۰۹	۰.۰۸	۰.۰۷	۰.۰۶	۰.۰۵	۰.۰۴	۰.۰۲	۰.۰۹	۳- پوشاک و کفش
۰.۸۶	۰.۹۱	۰.۹۲	۰.۸۸	۰.۸۸	۰.۸۳	۰.۸۴	۰.۸۰	۰.۸۳	۰.۹۸	۰.۹۲	۴- مسکن، آب، برق، گاز و سایر سوخت‌ها
۰.۰۹	۰.۰۷	۰.۰۶	۰.۰۶	۰.۰۶	۰.۰۵	۰.۰۵	۰.۰۵	۰.۰۵	۰.۰۵	۰.۰۶	۵- مبلمان و لوازم خانگی و نگهداری معمول آنها
۰.۰۸	۰.۰۶	۰.۰۴	۰.۰۴	۰.۰۴	۰.۰۴	۰.۰۴	۰.۰۳	۰.۰۳	۰.۰۳	۰.۰۵	۶- بهداشت و درمان
۰.۵۲	۰.۲۰	۰.۱۳	۰.۰۹	۰.۰۸	۰.۰۷	۰.۰۶	۰.۰۶	۰.۰۵	۰.۰۴	۰.۲۳	۷- حمل و نقل
۰.۰۲	۰.۰۲	۰.۰۲	۰.۰۲	۰.۰۲	۰.۰۲	۰.۰۲	۰.۰۲	۰.۰۲	۰.۰۱	۰.۰۲	۸- ارتباطات
۰.۰۱	۰.۰۱	۰.۰۱	۰.۰۱	۰.۰۱	۰.۰۱	۰.۰۱	۰.۰۱	۰.۰۰	۰.۰۰	۰.۰۱	۹- تفریح و فرهنگ
۰.۰۰	۰.۰۰	۰.۰۰	۰.۰۰	۰.۰۰	۰.۰۰	۰.۰۰	۰.۰۰	۰.۰۰	۰.۰۰	۰.۰۰	۱۰- آموزش
۰.۰۴	۰.۰۲	۰.۰۲	۰.۰۲	۰.۰۲	۰.۰۱	۰.۰۱	۰.۰۱	۰.۰۱	۰.۰۰	۰.۰۵	۱۱- هتل و رستوران
۰.۱۴	۰.۱۱	۰.۱۰	۰.۰۹	۰.۰۹	۰.۰۸	۰.۰۷	۰.۰۷	۰.۰۷	۰.۰۵	۰.۱۰	۱۲- کالاها و خدمات متفرقه

\*\* توضیح: اعداد سطر اول تورم ماهانه (درصد) هر دهک را نشان می‌دهد و اعداد در سلول‌های دیگر نشان دهنده سهم هر گروه، بخش یا طبقه (واحد درصد) در افزایش/کاهش تورم ماهانه در هر دهک می‌باشد.

جدول ۱۱- شاخص قیمت کل کالاها و خدمات مصرفی خانوارهای کشور و درصد تغییرات آن به تفکیک استان - بهمن ماه ۱۴۰۲ (درصد)

۱۴۰۰=۱۰۰

نام استان	شاخص کل				خوراکی‌ها و آشامیدنی‌ها و دخانیات					کالاهای غیر خوراکی و خدمات				
	شاخص کل	تورم ماهانه	تورم نقطه به نقطه	نرخ تورم سالانه	ضریب اهمیت	شاخص	تورم ماهانه	تورم نقطه به نقطه	نرخ تورم سالانه	ضریب اهمیت	شاخص	تورم ماهانه	تورم نقطه به نقطه	نرخ تورم سالانه
کل کشور	۲۲۵.۷	۱.۴	۳۵.۸	۴۲.۵	۲۹.۴۴	۲۵۷.۹	-۰.۴	۳۱.۷	۴۵.۱	۷۰.۵۶	۲۱۲.۳	۲.۳	۳۷.۹	۴۱.۱
آذربایجان شرقی	۲۳۶.۸	۱.۰	۳۶.۳	۴۶.۸	۳۱.۵۹	۲۵۸.۷	-۰.۴	۳۰.۴	۴۴.۲	۶۸.۴۱	۲۲۶.۷	۱.۸	۳۹.۶	۴۸.۲
آذربایجان غربی	۲۳۷.۰	۱.۲	۴۱.۰	۴۵.۶	۳۳.۳۹	۲۶۱.۳	-۱.۱	۳۴.۷	۴۵.۱	۶۶.۶۱	۲۲۴.۹	۲.۵	۴۵.۰	۴۵.۹
اردبیل	۲۳۱.۸	۰.۸	۳۸.۹	۴۲.۵	۳۲.۴۹	۲۷۳.۳	-۰.۷	۳۶.۵	۵۱.۱	۶۷.۵۱	۲۱۱.۹	۱.۸	۴۰.۴	۳۷.۴
اصفهان	۲۳۹.۵	۱.۳	۳۸.۸	۴۸.۴	۲۸.۴۳	۲۶۸.۵	-۱.۰	۳۴.۲	۵۰.۰	۷۱.۵۷	۲۲۸.۰	۲.۳	۴۱.۱	۴۷.۶
البرز	۲۴۰.۶	۲.۱	۳۸.۸	۴۵.۸	۲۵.۱۱	۲۶۰.۵	۰.۷	۳۰.۵	۴۴.۴	۷۴.۸۹	۲۳۴.۰	۲.۷	۴۲.۲	۴۶.۴
ایلام	۲۴۰.۳	۱.۶	۴۰.۴	۴۴.۹	۳۹.۸۶	۲۷۱.۲	-۰.۳	۳۵.۲	۴۹.۵	۶۰.۱۴	۲۱۹.۸	۳.۲	۴۴.۸	۴۱.۰
بوشهر	۲۱۲.۸	۰.۴	۳۱.۹	۳۹.۶	۳۹.۱۷	۲۴۲.۲	-۱.۴	۳۱.۵	۴۴.۰	۶۰.۸۳	۱۹۳.۹	۱.۸	۳۲.۳	۳۶.۱
تهران	۲۱۳.۷	۱.۶	۳۳.۲	۳۷.۷	۲۱.۹۱	۲۴۹.۹	-۰.۵	۳۰.۲	۴۳.۰	۷۸.۰۹	۲۰۳.۶	۲.۳	۳۴.۲	۳۵.۹
چهارمحال و بختیاری	۲۴۴.۴	۰.۶	۳۶.۲	۴۸.۶	۳۹.۶۴	۲۶۹.۰	-۱.۶	۳۲.۳	۴۹.۸	۶۰.۳۶	۲۲۸.۳	۲.۳	۳۹.۴	۴۷.۶
خراسان جنوبی	۲۳۶.۱	۲.۲	۳۹.۶	۴۵.۸	۳۹.۱۹	۲۶۲.۳	۰.۳	۳۵.۱	۴۷.۷	۶۰.۸۱	۲۱۹.۱	۳.۸	۴۳.۳	۴۴.۳
خراسان رضوی	۲۲۷.۹	۱.۱	۳۷.۳	۴۴.۹	۳۰.۷۸	۲۶۱.۳	-۱.۲	۳۱.۶	۴۷.۰	۶۹.۲۲	۲۱۳.۰	۲.۳	۴۰.۷	۴۳.۷
خراسان شمالی	۲۳۶.۵	۱.۱	۳۴.۲	۴۳.۸	۳۹.۳۹	۲۵۹.۰	۰.۱	۲۴.۳	۳۹.۹	۶۰.۶۱	۲۲۱.۸	۱.۸	۴۲.۹	۴۷.۲
خوزستان	۲۱۹.۱	۱.۲	۳۵.۱	۳۹.۳	۳۸.۷۶	۲۵۱.۶	-۱.۲	۳۲.۷	۴۳.۰	۶۱.۲۴	۱۹۸.۵	۳.۱	۳۷.۰	۳۶.۴
زنجان	۲۱۸.۱	۱.۸	۳۱.۲	۴۱.۱	۲۹.۵۵	۲۵۱.۸	۰.۷	۲۶.۹	۴۱.۴	۷۰.۴۵	۲۰۳.۹	۲.۴	۳۳.۵	۴۰.۹
سمنان	۲۲۲.۰	۱.۲	۳۴.۷	۳۹.۵	۳۷.۹۴	۲۵۰.۲	-۰.۳	۲۷.۷	۳۹.۶	۶۲.۰۶	۲۰۴.۷	۲.۳	۴۰.۵	۳۹.۵
سیستان و بلوچستان	۲۱۲.۱	۱.۱	۲۵.۰	۳۹.۰	۳۸.۸۴	۲۵۵.۳	-۰.۲	۲۲.۲	۴۴.۱	۶۱.۱۶	۱۸۴.۶	۲.۳	۲۷.۵	۳۴.۶
فارس	۲۲۰.۸	۲.۰	۳۶.۶	۴۱.۹	۳۰.۵۷	۲۵۸.۱	۰.۶	۳۵.۸	۴۸.۳	۶۹.۴۳	۲۰۴.۴	۲.۸	۳۷.۰	۳۸.۴
قزوین	۲۳۲.۲	۱.۸	۳۷.۵	۴۳.۷	۳۳.۰۲	۲۵۱.۳	۰.۱	۲۶.۹	۴۰.۰	۶۶.۹۸	۲۲۲.۹	۲.۸	۴۴.۳	۴۶.۰
قم	۲۲۷.۱	۱.۴	۳۳.۹	۴۳.۶	۳۱.۷۹	۲۵۰.۳	۰.۲	۲۸.۵	۴۳.۰	۶۸.۲۱	۲۱۶.۳	۲.۰	۳۶.۹	۴۳.۹
کردستان	۲۴۰.۹	۰.۷	۳۹.۷	۴۸.۸	۳۸.۴۳	۲۶۶.۴	-۰.۷	۳۶.۰	۴۹.۸	۶۱.۵۷	۲۲۵.۰	۱.۷	۴۲.۷	۴۸.۰
کرمان	۲۳۰.۵	۱.۸	۳۹.۴	۴۲.۰	۳۸.۲۵	۲۵۸.۳	۰.۵	۳۳.۸	۴۴.۲	۶۱.۷۵	۲۱۳.۴	۲.۷	۴۳.۹	۴۰.۴
کرمانشاه	۲۴۱.۸	۰.۶	۳۸.۱	۴۷.۴	۳۷.۴۹	۲۷۴.۱	-۰.۱	۳۶.۰	۴۸.۱	۶۲.۵۱	۲۲۲.۵	۱.۱	۳۹.۷	۴۶.۸
کهگیلویه و بویراحمد	۲۳۴.۵	۱.۳	۳۸.۹	۴۴.۱	۳۴.۱۳	۲۵۲.۸	-۱.۲	۳۵.۷	۴۵.۴	۶۵.۸۷	۲۲۵.۰	۲.۹	۴۰.۸	۴۳.۳
گلستان	۲۲۷.۱	۰.۹	۳۴.۴	۴۲.۴	۳۰.۲۱	۲۵۹.۳	-۱.۲	۲۸.۷	۴۳.۳	۶۹.۷۹	۲۱۳.۱	۲.۰	۳۷.۷	۴۱.۹
گیلان	۲۲۶.۲	۱.۸	۳۷.۷	۴۳.۹	۲۸.۱۴	۲۵۴.۴	۰.۵	۳۲.۶	۴۲.۹	۷۱.۸۶	۲۱۵.۱	۲.۴	۴۰.۱	۴۴.۳
لرستان	۲۴۵.۰	۰.۴	۳۸.۵	۴۷.۴	۳۸.۲۹	۲۸۲.۶	-۱.۲	۳۵.۹	۴۹.۸	۶۱.۷۱	۲۲۱.۸	۱.۷	۴۰.۶	۴۵.۴
مازندران	۲۲۳.۹	۱.۵	۳۴.۸	۴۱.۳	۳۰.۳۱	۲۵۴.۱	۰.۰	۳۱.۹	۴۲.۴	۶۹.۶۹	۲۱۰.۷	۲.۳	۳۶.۴	۴۰.۷
مرکزی	۲۳۴.۱	۱.۳	۳۵.۹	۴۴.۹	۳۴.۹۵	۲۶۷.۳	-۰.۱	۳۱.۴	۴۶.۲	۶۵.۰۵	۲۱۶.۳	۲.۲	۳۹.۱	۴۴.۰
هرمزگان	۲۲۸.۹	۱.۸	۳۷.۷	۴۳.۲	۳۱.۸۵	۲۵۵.۴	۰.۶	۳۱.۰	۴۱.۸	۶۸.۱۵	۲۱۶.۵	۲.۵	۴۱.۶	۴۴.۰
همدان	۲۲۷.۴	۱.۳	۳۴.۳	۴۶.۰	۲۹.۷۱	۲۵۹.۵	-۰.۴	۲۹.۵	۴۶.۶	۷۰.۲۹	۲۱۳.۹	۲.۱	۳۷.۰	۴۵.۸
یزد	۲۵۳.۲	۱.۰	۴۰.۴	۵۲.۹	۳۵.۰۷	۲۷۳.۹	-۰.۱	۳۲.۹	۴۹.۱	۶۴.۹۳	۲۴۲.۰	۱.۸	۴۵.۳	۵۵.۴